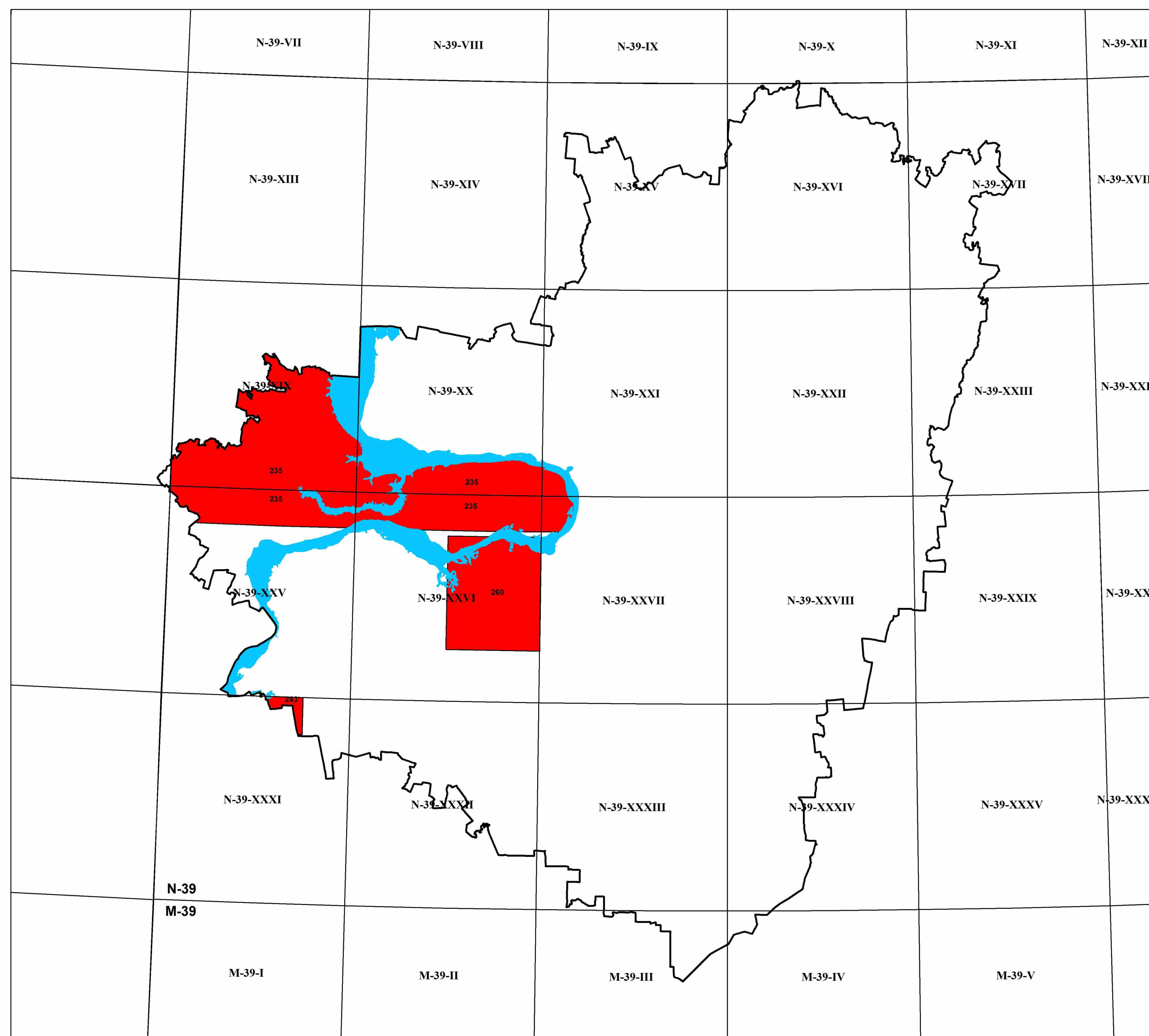


КАРТОГРАММА

изученности территории Самарской области
гидрогеологическими съемками
по состоянию на 01.01.2019

Масштаб 1 : 100 000



Масштаб 1 : 1000 000

| <i>Контур</i> | <i>Инв. номер отчета</i> | <i>Автор отчета</i> | <i>Лист</i> | <i>Год состояния</i> |
|---------------|--------------------------|--------------------------------------|-------------|----------------------|
| 235 | 01543 | Аксентьев Г.Н., Гостев А.Е. и др. | N-39 | 1952 |
| 243 | 01684 | Пичугин А.К., Чембулатова Н.Н. и др. | N-39 | 1953 |
| 260 | 2452 | Бурлуцкий В.Н., Назарова Л.И. и др. | N-39 | 1959 |

Условные обозначения

-  граница Самарской области
-  территория заснятая гидрогеологическими съемками масштаба 1:100 000