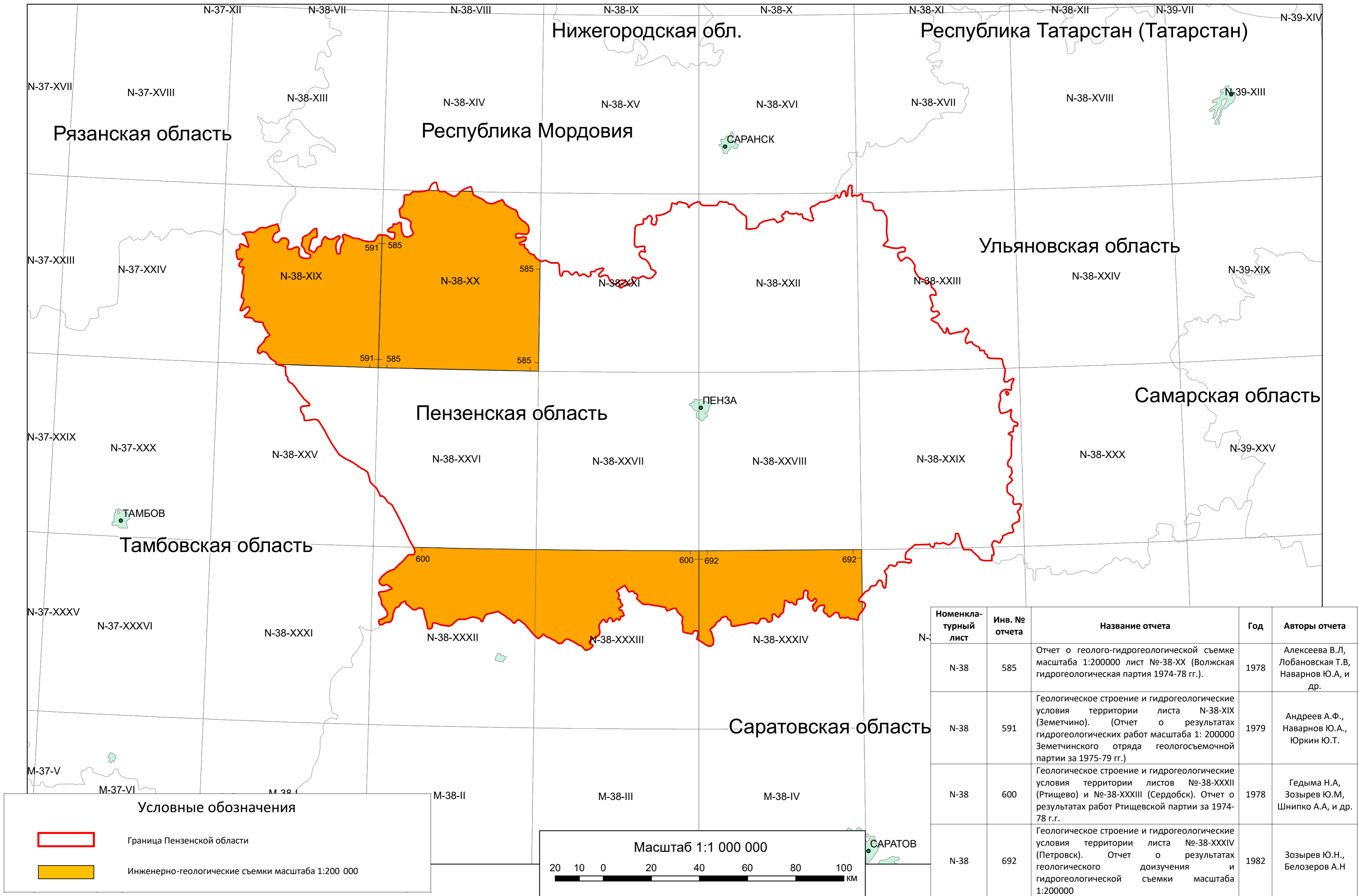


Схема изученности территории Пензенской области инженерно-геологическими съемками М 1:200 000



Номенклатурный лист	Инв. № отчета	Название отчета	Год	Авторы отчета
N-38	585	Отчет о геолого-гидрогеологической съемке масштаба 1:200000 лист №38-XX (Волжская гидрогеологическая партия 1974-78 гг.).	1978	Алексеева В.Л, Лобановская Т.В, Наварнов Ю.А, и др.
N-38	591	Геологическое строение и гидрогеологические условия территории листа N-38-XIX (Земетчино). (Отчет о результатах гидрогеологических работ масштаба 1: 200000 Земетчинского отряда геологосъемочной партии за 1975-79 гг.)	1979	Андреев А.Ф., Наварнов Ю.А., Юркин Ю.Т.
N-38	600	Геологическое строение и гидрогеологические условия территории листов №38-XXXII (Ртищево) и №38-XXXIII (Сердобск). Отчет о результатах работ Ртищевской партии за 1974-78 г.г.	1978	Гедыма Н.А, Зозырев Ю.М, Шнипко А.А, и др.
N-38	692	Геологическое строение и гидрогеологические условия территории листа №38-XXXIV (Петровск). Отчет о результатах геологического доизучения и гидрогеологической съемки масштаба 1:200000	1982	Зозырев Ю.Н., Белозеров А.Н

Условные обозначения

- Граница Пензенской области
- Инженерно-геологические съемки масштаба 1:200 000

