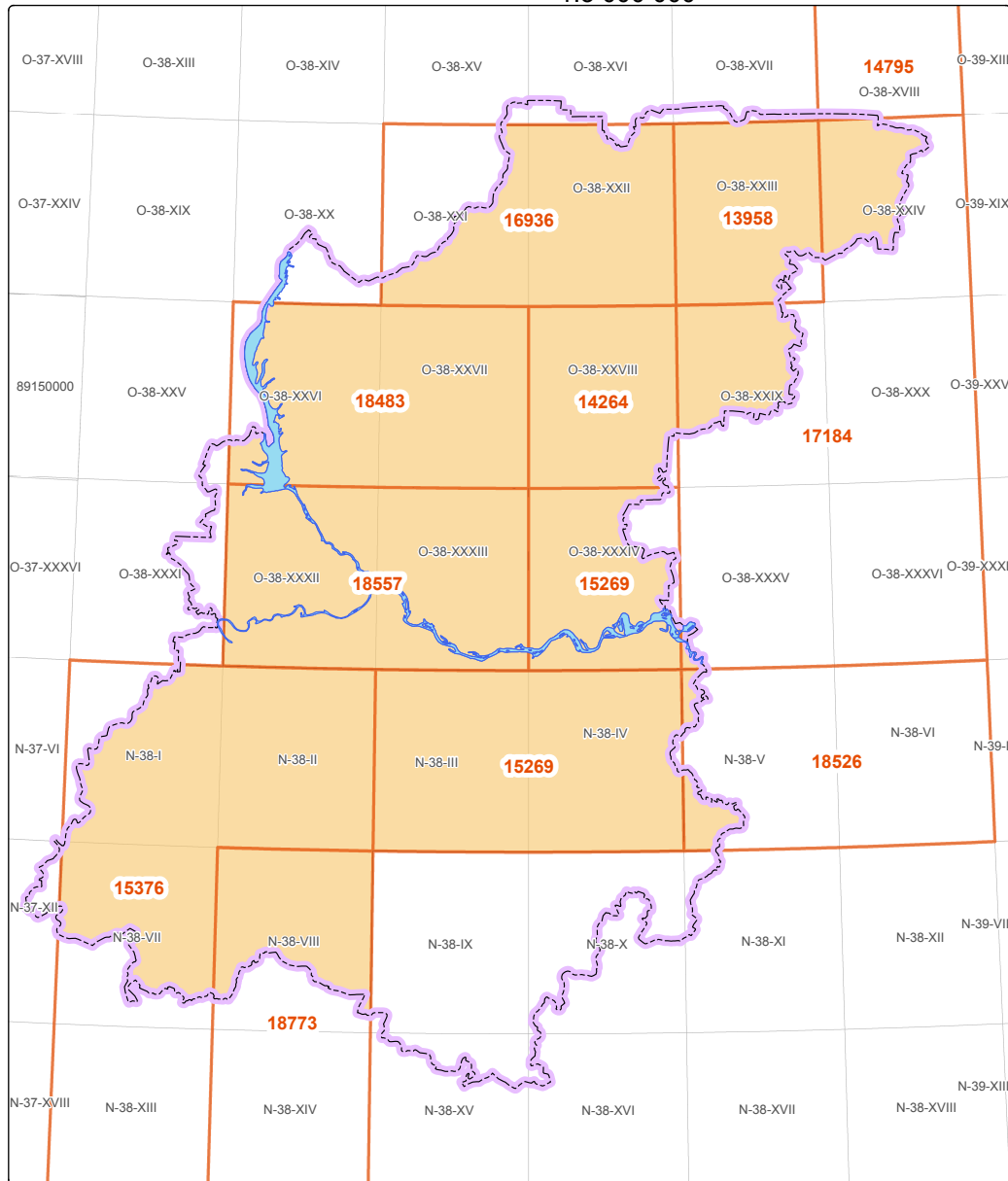
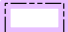




СХЕМА ИЗУЧЕННОСТИ ТЕРРИТОРИИ НИЖЕГОРОДСКОЙ ОБЛАСТИ  
ГЕОЛОГИЧЕСКИМ ДОИЗУЧЕНИЕМ МАСШТАБА 1:200000

Масштаб 1:3 000 000



Условные обозначения:

-  Граница Нижегородской области
-  Геологическое доизучение площадей масштаба 1:200000
-  Геологическое доизучение площадей масштаба 1:200000 в контуре области

СПИСОК ИСПОЛЬЗОВАННЫХ МАТЕРИАЛОВ

Инв. № отчёта ТГФ	Автор	Название отчета	Год окончания работ	Год сдачи в ТГФ
13958	Фридман Б.И., Зимняков В.П., и др.	Геологическое строение и гидрогеологические условия междуречья Ветлуги и Пижмы в пределах листа О-38-XXIII (г.Шахунья), 1975 г.	1976	1976
14264	Кузнецов Н.И., Веревкин И.Я., и др., Веревкин И.Н.	Геологическое строение и гидрогеологические условия бассейна нижнего течения р.Ветлуги в пределах листа О-38-XXVIII.	1976	1977
14795	Табачков В.Ф., и др., Табачков Ф.В.	Отчет по геологическому доизучению, геологической и гидрогеологической и инженерно-геологической съемке территории листа О-38-XXVIII (Свеча), 1978 г.	1977	1978
15269	Фридман Б.И., и др., Балунец З.Б.	Отчет о групповой гидрогеологической и инженерно-геологической съемке и геологическому доизучению масштаба 1:200000 листов О-38-XXXIV, N-38-III, N-38-IV (Лысково, Бол.Мурашкино, Сергач), проведенных Горьковской ГРП в 1976-80 гг.	1980	1980
15376	Бобров С.П., и др., Кузнецов Н.И.	Отчет о групповой геологической, гидрогеологической, инженерно-геологической съемках и геологическом доизучении масштаба 1:200000 листов N-38-I (Муром), N-38-II (Арзамас), N-38-VII (Выкса), N-38-XIII (Кадом), проведенных Горьковской ГРП.	1980	1981
16936	Глушнев В.М., Кочергина В.А., и др.	Отчет по групповой гидрогеологической и инженерно-геологической съемкам и геологическому доизучению м-ба 1:200000 листов О-38-XXI, О-38-XXII (Северный, Ветлуга).	1987	1987
17184	Поздняков Л.Н., Уланов Е.И., и др.	Отчет по групповой гидрогеологической и инженерно-геологической съемкам и геологическому доизучению м-ба 1:200000 листов О-38-XXIV, О-38-XXIX, О-38-XXX (Пижма, Шаранга, Яранск); геологическому доизучению планшетов О-38-XXXV и О-38-XXXVI (Козьмодемьянск, Чебоксары).	1988	1988
18483	Кирков И.Г., и др., Кочергина В.А.	Отчет о геологическом доизучении масштаба 1:200000 на территории листов О-38-XXVI (Пучеж), О-38-XXVII (Семенов), выполненном Средне-Волжской ГРЭ в 1992-2000 гг.	2000	2001
18526	Виноградов О.Р., Балунец З.Б., и др.	Отчет по гидрогеологической и инженерно-геологической съемке, геологическому и гидрогеологическому доизучению с эколого-геологическими исследованиями масштаба 1:200000 в пределах листов N-38-V (Шумерля), N-38-VI (Канаш), выполненном СВГРЭ в 1992-2001 гг.	2001	2002
18557	Дятлова В.К., Кочергина В.А., и др.	Отчет по геологическому и гидрогеологическому доизучению и инженерно-геологической съемке масштаба 1:200000 с эколого-геологическими исследованиями в пределах листов О-38-XXXII (Н.Новгород), О-38-XXXIII (Бор), выполненном СВГРЭ в 1992-2001 гг. в 1993-2003 гг.	2002	2002
18773	Фатьянов В.В., Ильин Ю.Г., и др.	Отчет о геологической съемке и ГДП-200 листов N-38-VIII, XIV (Первомайск, Краснослободск), выполненных Центральной ГГЭ в 2005-2008 гг. (в 3 томах, 5 книгах, 2 папках)	2008	2009