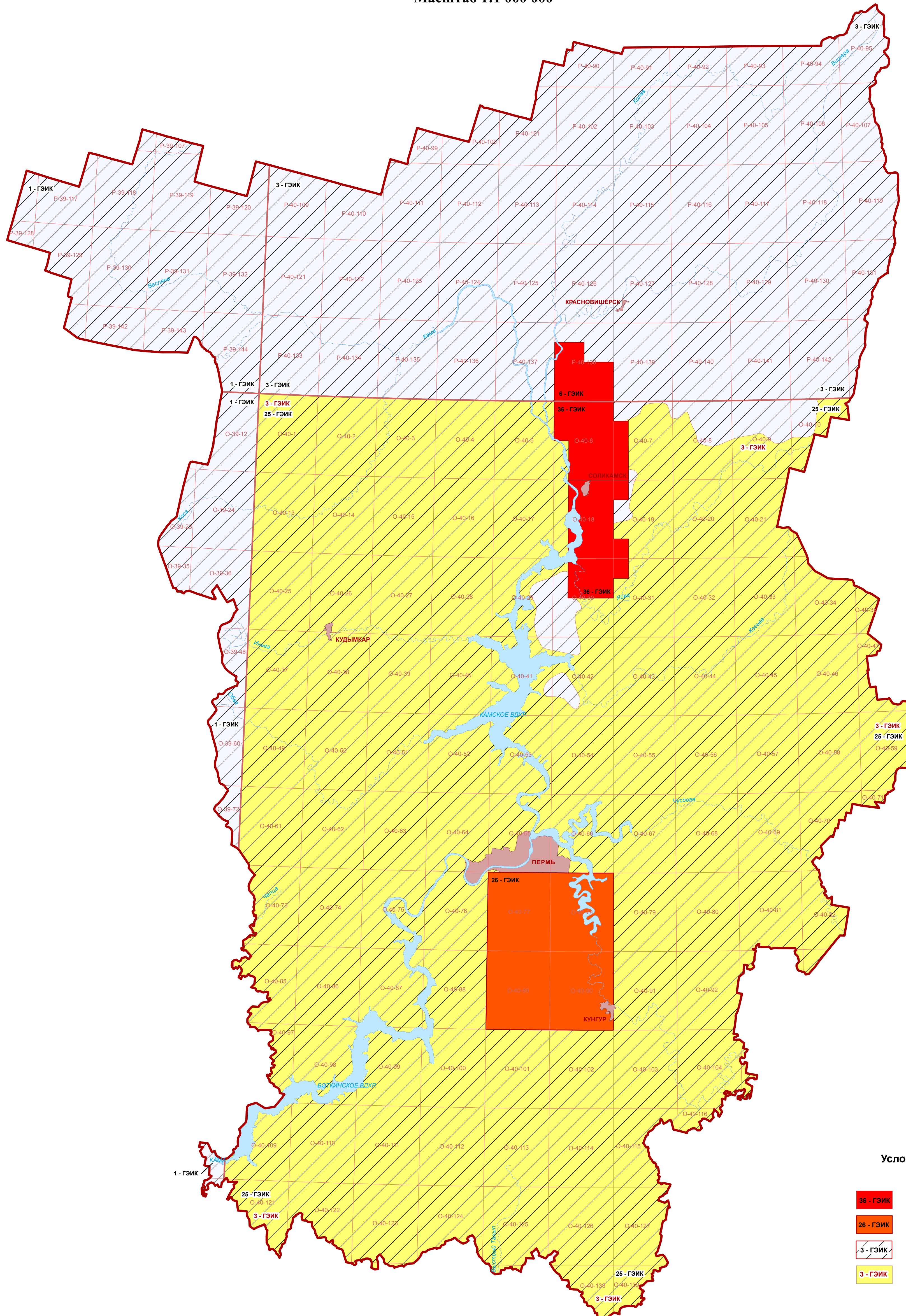


**Картограмма изученности территории Пермского края
эколого-геологическими съемками (ГЭИК, ДГЭИК, ПГЭИК)
масштаба 1:100000, 1:200000, 1:500000, 1:1000000
по состоянию на 01.01.2019**

Масштаб 1:1 000 000



пп	Номер учетной карточки		Инвентарный номер отчета		Автор отчета	Год составления отчета
	РГФ	ТГФ	РГФ	ТГФ		
ГЭИК-1000						
Лист О-40						
1		3	981	5455	Чувплин В.А.	1998

ГЭИК-500						
Лист О-39						
1	39	1	476895	8717	Копылов И.С.	2001
Лист О-40						
1	41	25	476895	8717	Копылов И.С.	2001
Лист Р-39						
1	22	1	476895	8717	Копылов И.С.	2001
Лист Р-40						
1	16	3	476895	8717	Копылов И.С.	2001

ГЭИК-200						
Лист О-40						
1	39	26	477714	8753	Ведерников П.П.	2001

ГЭИК-100						
Лист О-40						
1	75	36	483588	11328	Харитонов Т.В.	2004
Лист Р-40						
1	26	6	483588	11328	Харитонов Т.В.	2004

Площадь Пермского края - 160200 км²
 Изученная площадь - ГЭИК-100: 3135 км²
 ГЭИК-200: 4431 км²
 ГЭИК-500: 160200 км²
 ГЭИК-1000: 102441 км²
 Степень изученности - ГЭИК-100: 1,96 %
 ГЭИК-200: 2,77 %
 ГЭИК-500: 100,00 %
 ГЭИК-1000: 63,95 %

Условные обозначения:

- 36 - ГЭИК эколого-геологические исследования и картографирование (ГЭИК) масштаба 1:100000
- 26 - ГЭИК эколого-геологические исследования и картографирование (ГЭИК) масштаба 1:200000
- 3 - ГЭИК эколого-геологические исследования и картографирование (ГЭИК) масштаба 1:500000
- 3 - ГЭИК эколого-геологические исследования и картографирование (ГЭИК) масштаба 1:1000000