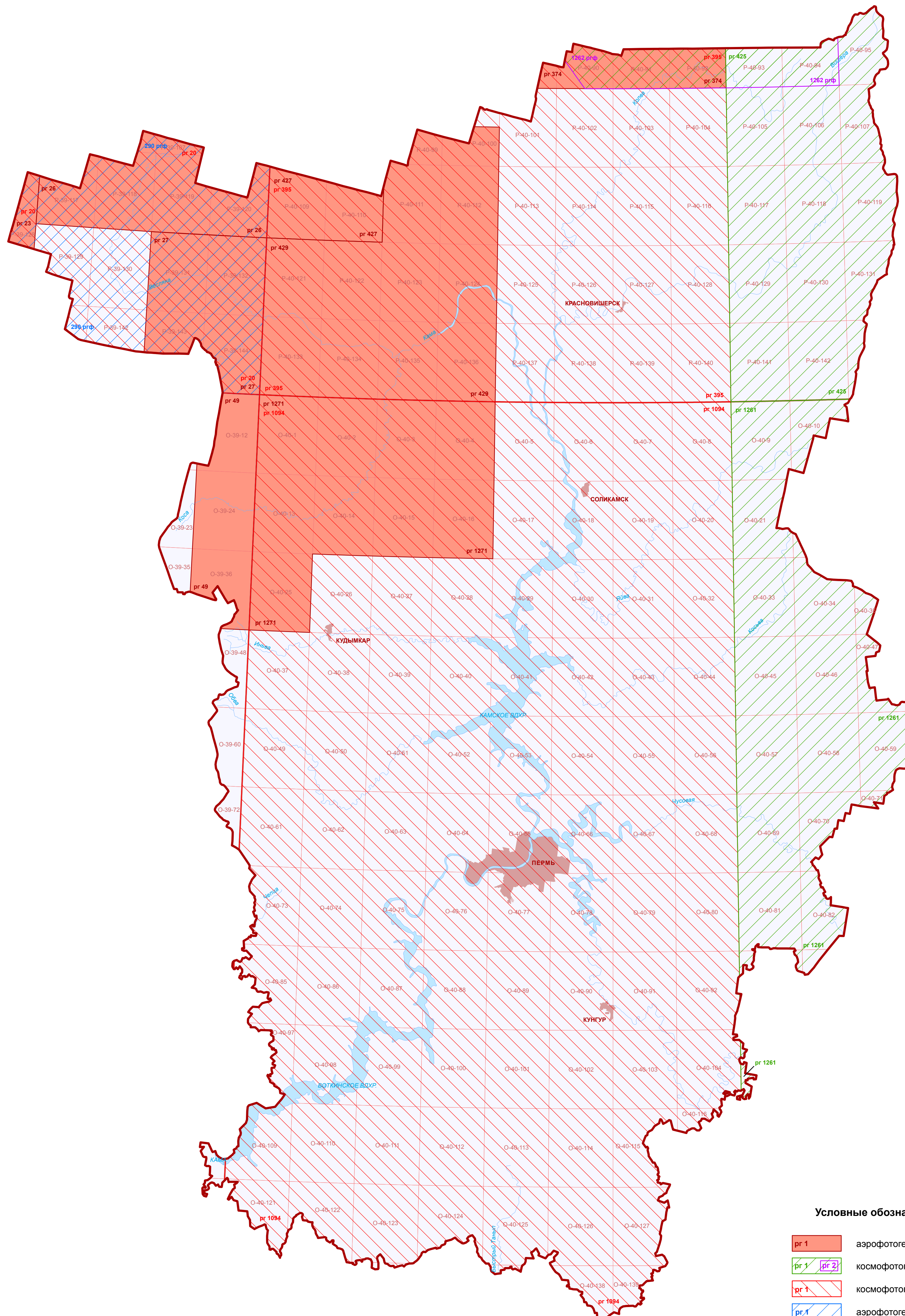


**Картограмма изученности территории Пермского края  
региональными геологосъемочными работами (АФГК, КФГК, КСК)  
масштаба 1:200 000, 1:500 000, 1:1000 000  
по состоянию на 01.01.2019**

**Масштаб 1:1 000 000**



**Условные обозначения:**

- pr 1 аэрофотогеологическое картирование масштаба 1:200 000 (АФГК-200)
- pr 1 | pr 2 космофотогеологическое картирование масштаба 1:500 000 (КФГК-500)
- pr 1 космофотогеологическое картирование масштаба 1:1000 000 (КФГК-1000)
- pr 1 аэрофотогеологическое картирование масштаба 1:1000 000 (АФГК-1000)
- 367 прф номера учетных карточек РГФ
- pr 5 | 102 номера учетных карточек ТГФ
- 12877 инв инвентарные номера отчетов ТГФ (в случае отсутствия учетных карточек)

АФГК-200						
пп	Номер учетной карточки		Инвентарный номер отчета		Автор отчета (изданной карты)	Год составления отчета
	РГФ	ТГФ	РГФ	ТГФ		
Лист О-40						
1	2465	pr 1271	458705	5109	Нельзин Л.П.	1991
Лист Р-40						
1	1008	pr 374	408925		Слуцкий А.И.	1984
2	1190	pr 427	455523		Ивченко А.К.	1991
3	1195	pr 429	458705	5109	Нельзин Л.П.	1991
Лист О-39						
1	423	pr 49	458705	5109	Нельзин Л.П.	1991
Лист Р-39						
1	320	pr 23	431162		Митяков С.Н.	1987
2	355	pr 26	455523		Ивченко А.К.	1991
3	357	pr 27	458705	5109	Нельзин Л.П.	1991
КФГК-500						
пп	Номер учетной карточки		Инвентарный номер отчета		Автор отчета (изданной карты)	Год составления отчета
	РГФ	ТГФ	РГФ	ТГФ		
Лист О-40						
1	2453	pr 1261	456254		Афанасьев В.А.	1991
Лист Р-40						
1	1181	pr 425	456254		Афанасьев В.А.	1991
2	1262		470321		Артемов А.В.	1997
АФГК-1000						
пп	Номер учетной карточки		Инвентарный номер отчета		Автор отчета (изданной карты)	Год составления отчета
	РГФ	ТГФ	РГФ	ТГФ		
Лист Р-39						
1	290		406402		Беляков Л.Н.	1983
КФГК-1000						
пп	Номер учетной карточки		Инвентарный номер отчета		Автор отчета (изданной карты)	Год составления отчета
	РГФ	ТГФ	РГФ	ТГФ		
Лист О-40						
1	2242	pr 1094	138610		Куприн В.Ф.	1983
Лист Р-40						
1	1046	pr 395	423670		Розанов В.И.	1986
Лист Р-39						
1	301	pr 20	423670		Розанов В.И.	1986

Площадь Пермского края - 160200 км<sup>2</sup>  
 Изученная площадь - АФГК-200: 33537 км<sup>2</sup>  
 КФГК-500: 28191 км<sup>2</sup>  
 АФГК-1000: 9474 км<sup>2</sup>  
 КФГК-1000: 130758 км<sup>2</sup>  
 Степень изученности - АФГК-200: 20,93 %  
 КФГК-500: 17,60 %  
 АФГК-1000: 5,91 %  
 КФГК-1000: 81,62 %