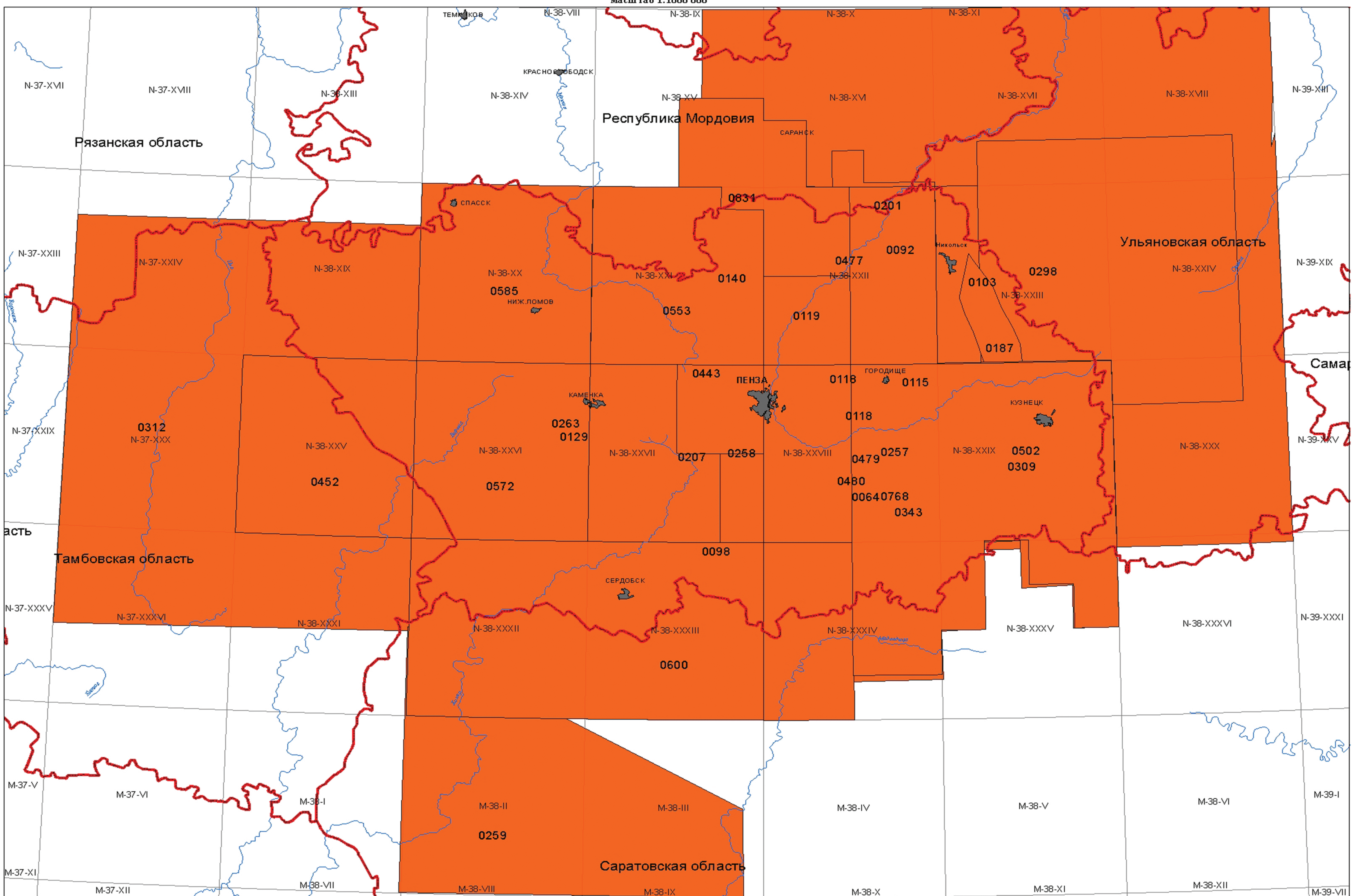


Схема изученности территории Пензенской области геологическими съемками масштаба 1:200 000 По состоянию на 01.01.2019г.

масш таб 1:1000 000



Номенклатурный лист	Инв. номер отчета ТГФ	Название отчета	Год	Авторы отчета
N-38	0092	Геологическое строение правобережья р. Суры при впадении реки Айвы и Инзы. Отчет по работам Сурской партии за 1944-45гг.	1945	Андреев Д.К.
N-38	0098	Геологическое строение междуречья Сердобы и Колышлея /верхнее и среднее течение/.	1948	Тихова Н.И., Пальцева К.Ф., и др.
N-38	0103	Отчет Пензенской геолого-съёмочной партии, геологическое строение бассейна реки от с. Вороновка до с. Маис и верхнего течения р. Барыш.	1950	Пичугин А.К., Козлов В.П.
N-38	0118	Геологическое строение бассейна верхнего течения р. Суры (между устьем рек Юлово и Узы ).	1944	Флерова О.В., Кулясова Н.В.
N-38	0119	Геологическое строение центральной части Лунинского р-она, Пензенской обл.	1942	Андреев Д.К., Бронгулеев В.В.
N-38	0140	Геологическое строение Сурско-Мокшанской полосы поднятий и прилегающей части Ульяновско-Саратовской синеклизы.	1946	Флерова О.В., Кулясова Н.В.
N-38	0201	Отчет по структурному бурению на Прудовской и Кочуровской площадях.	1953	Журлов В.Я.
N-38	0207	Геологическое строение бассейна р. Пензы верхнего течения р.Хопра.	1954	Кацман А.В.
N-38	0257	Результаты аэрогеологических работ восточной партии 1948г.	1947	Кукуев А.И.
N-38	0258	Результаты аэрогеологических работ Северной партии 1948г.	1947	Чибрикова Е.В.
N-38	0298	Отчет сводной геолого-структурной партии Сурско-Волжской экспедиции за 1952-1953г.	1953	Милехин А.И., Шепелева Е.Д.
N-38	03019	Отчет о работах Старо-Кулаткинской гидрогеологической партии за 1962-63г.	1963	Демченко Л.Д.
N-38	0312	Геологическое строение зоны Чембарских дислокаций по данным геолого-съёмочных работ, картировочного и структурного бурения.	1953	Климушина Л.П., Солодовник Н.Я.
N-38	0343	Отчет о результатах структурного бурения на Лопатинской площади.	1955	Обухова Л.С.
N-38	0443	Отчет пензенской гидрогеологической партии за 1959-60г.	1960	Сафронов Г.Г., Николаева С.Б.
N-38	0452	Отчет Соколовской геолого съёмочной партии о комплексной геологической съёмке м1:200 000 листа N-38-XXV, произведенной в 1961-1962г.	1962	Соболев В. И., Дашевский В.В., Соболев В.И., и др.
N-38	0477	Геолого-гидрогеологическое строение бассейна верхнего течения р. Суры между устьями рек Шукша-Инза (Отчет о работах Лунинской гидрогеологической партии за 1962-1966г.)	1966	Наварнов Ю.А., Радик Э.А.
N-38	0479	Геологическое строение и гидрогеологические условия дассейна верхнего течения р.Суры между устьями рек Юлово и Вяди.	1966	Кондрашев П.Н., Алексеева В.Л.
N-38	0480	Геологическое строение и гидрогеологические условия бассейнов р. Пензы и верховьев рек Хопер и Атмис (отчет Пензенской гидрогеологической партии о работах 1961-1966г.)	1966	Радик Э.А., Косов С.А., и др.
N-38	0502	Геологическое строение и гидрогеологические условия бассейна верхнего течения р. Суры.	1971	Алексеева В.Л., Червоный Ф.И., Алексеева В.Л.
N-38	0553	Геологическое строение и гидрогеологические условия междуречья Мокши и Иссы.	1971	Дмитриев В.И., Разумова К.Н., и др.
N-38	0572	Геологическое строение и гидрогеологические условия верховий р.Вороны. Лист N-38-XXVI.	1975	Алексеева В.Л., Червоный Ф.И., и др.
N-38	0585	Отчет о геолого-гидрогеологической съемке м1:200 000.	1978	Алексеева В.Л., Лобановская Г.В., и др.
N-38	0600	Геологическое строение и гидрогеологические условия территории листов N-38-XXXII (Ртицево) и N-38-XXXIII (Сердобск).	1978	Гедыма Н.А., Зозырев Ю.Н., Гедыма Н. А., Зозырев Ю. Н.
N-38	0768	Результаты аэрогеологических работ восточной партии, 1948 г.	1947	Кукуев А.И.
N-38	0831	"Геологическое строение верхнего течения бассейна р.Инсар и левых притоков р.Суры - рр.Пелетьмы и Вясса.	1949	Рыжова А.А., Туняк А.П.

N-38-XIX № листа  
 Изученная площадь  
 0452 Инв. № отчета