

Марийский филиал федерального государственного учреждения «Территориальный фонд геологической информации по Приволжскому федеральному округу»

*Информационное обеспечение
геологического изучения и
недропользования на территории
Республики Марий Эл*

г. Йошкар-Ола 2011 г

Площадь республики составляет **23,2 тыс.кв.км.**

Йошкар-Ола

Структура МСБТМУ:

- гипс, ангидрит;
- известняки для производства камня строительного, извести и цемента;
- песок строительный, стекольный и формовочный;
- кирпично-черепичное и керамзитовое сырье;
- лечебная грязь;
- пресные и минеральные воды;
- торф и сапрпель

Схема информационных потоков геологической информации



Информационная система регулирования использования минерально-сырьевых ресурсов «Недра»

-ИС «Недра» введена в эксплуатацию в **2002** г
 - Полнота заполнения по блокам ИС «Недра» составляет **100 %**;
 -за период **2009-2010** г.г. на форум ИС «Недра» с целью уточнения и корректировки ввода данных было направлено **32** предложения, по пяти из которых в структуре БД были осуществлены соответствующие изменения и дополнения

МПР России - Информационная Система "Недра"

Обновить Добавить Правка Удалить По выделенному Снять Сведения о записи Поиск

Предприятия Лицензии Участки и части недр Работы по ГИИ Буровые на воду Объекты учета баланса Гос. кадастр несторождений Каталог документов Изученность

Быстрый фильтр: все Показано записей: 4048 Всего буровых: 4048

Субъект РФ, район	Широта	Долгота	Участок	Лицензия	Недропользователь	Привязка-тип объекта	Привязка-название объект
Горномарийский, Республика Мари...	56,33	46,55				гор.	Козьмодемьянск
Волжский, Республика Марий Эл	55,9	48,35				деревн.	Лопатино
Волжский, Республика Марий Эл	55,97	48,35				деревн.	Куруктур (с.Помары)
Звениговский, Республика Марий Эл	55,95						Мари-Луговая
Звениговский, Республика Марий Эл	55,95						Исменцы
Горномарийский, Республика Мари...	56,2						Юльялы
Горномарийский, Республика Мари...	56,32						Козьмодемьянск
Медведевский, Республика Марий Эл	56,63						Мари-Луговая
Горномарийский, Республика Мари...	56,3						Троицкий Посад
Юринский, Республика Марий Эл	56,3						Быковка
Горномарийский, Республика Мари...	56,33						Дубовая лесовозной ветки
Горномарийский, Республика Мари...	56,33						Дубовая
Горномарийский, Республика Мари...	56,33						Дубовая
Киленарский, Республика Марий Эл	56,68						Кульня
Киленарский, Республика Марий Эл	56,78						Киленары
Юринский, Республика Марий Эл	56,87						Малый Шудугуж
Звениговский, Республика Марий Эл	55,97						Заячья
Йошкар-Ола, Республика Марий Эл	56,63						Йошкар-Ола
Звениговский, Республика Марий Эл	56,33						Мочалище
Йошкар-Ола, Республика Марий Эл	56,63						Йошкар-Ола
Йошкар-Ола, Республика Марий Эл	56,63						Йошкар-Ола
Волжский, Республика Марий Эл	55,88						Волжск, водоканчка №2
Волжский, Республика Марий Эл	55,88						Волжск, водоканчка №3
Йошкар-Ола, Республика Марий Эл	56,62						Йошкар-Ола
Советский, Республика Марий Эл	56,77						Фокино
Звениговский, Республика Марий Эл	56,13						Семеновка
Медведевский, Республика Марий Эл	56,63						Медведево
Медведевский, Республика Марий Эл	56,85						Большая Урбень
Оршанский, Республика Марий Эл	56,88						Малая Турша
Мари-Турекский, Республика Мари...	56,79						Мари-Турек
Мари-Турекский, Республика Мари...	56,98						Калево
Сернурский, Республика Марий Эл	56,93						Сернур
Йошкар-Ола, Республика Марий Эл	56,68						Кузнецово
Новотурьяльский, Республика Мар...	56,97						Ожиганово
Звениговский, Республика Марий Эл	56,14						Кужмара
Йошкар-Ола, Республика Марий Эл	56,62						Йошкар-Ола
Медведевский, Республика Марий Эл	56,62						Яньково
Медведевский, Республика Марий Эл	56,63						Медведево
Медведевский, Республика Марий Эл	56,73						Шойбулак
Медведевский, Республика Марий Эл	56,83						Лопляны
Оршанский, Республика Марий Эл	56,87						Упша
Медведевский, Республика Марий Эл	56,87						Туршемучаш
Киленарский, Республика Марий Эл	56,77	46,87				деревн.	Водозерье
Киленарский, Республика Марий Эл	56,78	46,87				посел.	Киленары
Звениговский, Республика Марий Эл	55,95	48,13				деревн.	Чувашские Отары
Горномарийский, Республика Мари...	56,16	46,46	одиночная скважина д.Малые Еласы	ЙШК0209...	МУП Горномарийского муниципального района "ЖКУ"	деревн.	Малые Еласы
Горномарийский, Республика Мари...	56,17	46,6				сел.	Виловатово
Горномарийский, Республика Мари...	56,18	46,35				деревн.	Алманово
Волжский, Республика Марий Эл	55,97	48,42				сел.	Помары
Йошкар-Ола, Республика Марий Эл	56,63	47,92				гор.	Йошкар-Ола
Звениговский, Республика Марий Эл	56,32	48,35	водозабор п.Мочалище			посел.	Мочалище

Правка учетной карточки буровой на воду

Субъект РФ, р-н: Звениговский, Республика Марий Эл ID: 3064

Участок недр: водозабор с.Кужмара >> Участок недр Копировать скв.

Недропользователь: МУП КТС "Кужмарское" >> Предприятие Лицензия: >> ЙШК 02039 В9

Инв. № книги кад-ра: 778 № по кадастру: 1 Ретро №: 2186 по сост. на: 01.01.2007 Инв. № рег. карты:

Расположение: Общие сведения | Характеристика скважины | Геологический разрез, водоносный гор-т | Характеристика воды | Владельцы

2. Адрес скважины: км: от: * сел.

название объекта: Кужмара

Положение скважины в рельефе: левый берег р.Нурды, левого притока р.М.Кокшаги

3. Номенклатура листа: 1:200000 О-39-XXXI 1:500000 О-39-В Редактировалось в ГИС

4. Географические координаты: широта: 56 гр 8 мин 30 сек долгота: 48 гр 4 мин 30 сек Э.д.

5. Абсолютная отметка устья скважины, м: 93,7

6. Назначение скважины: разведочно-эксплуатационная

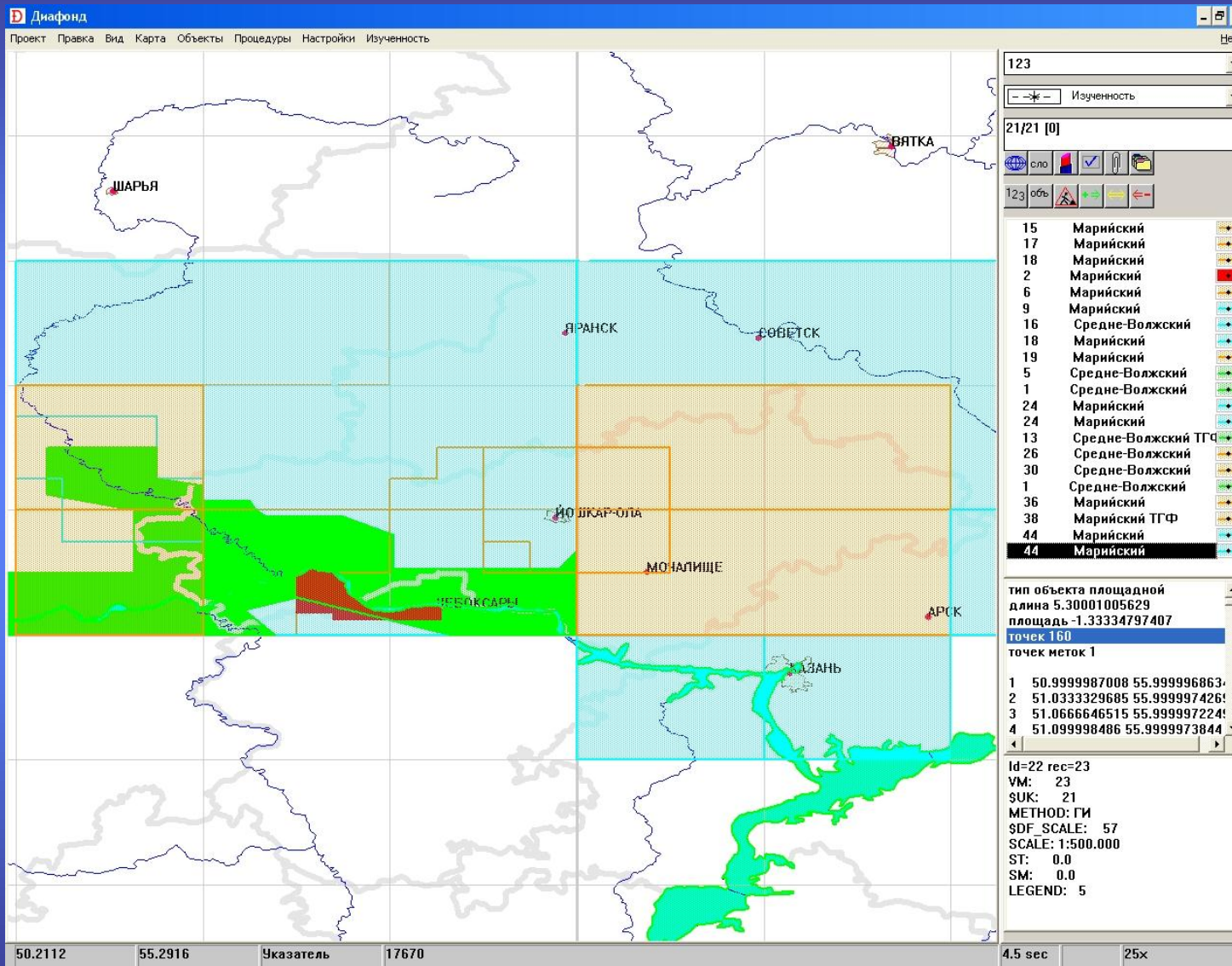
Использование: для хозяйственно-питьевого водоснабжения

Водопотребители: * Название МУП КТС Кужмарское

Сохранить Выход

Параметры соединения: Сервер: TEL-SQLDSQL База данных: ISZ

Автоматическая система ведения всех видов изученности «Диафонд»

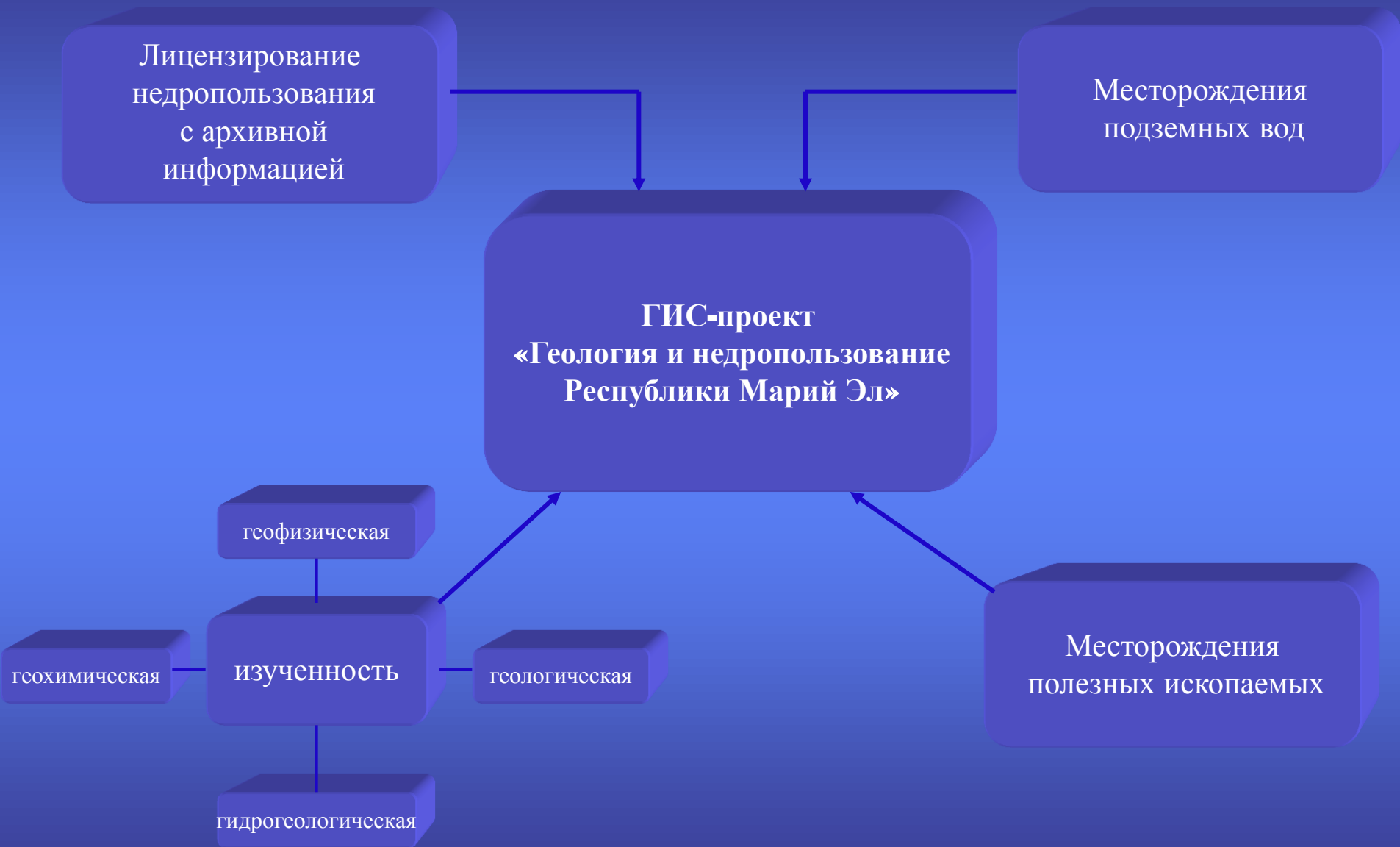


-наполнение базы «Диафонд» составляет **100% (743** карточки изученности)

-все поступающие на хранение карточки изученности заносятся в «Диафонд»;

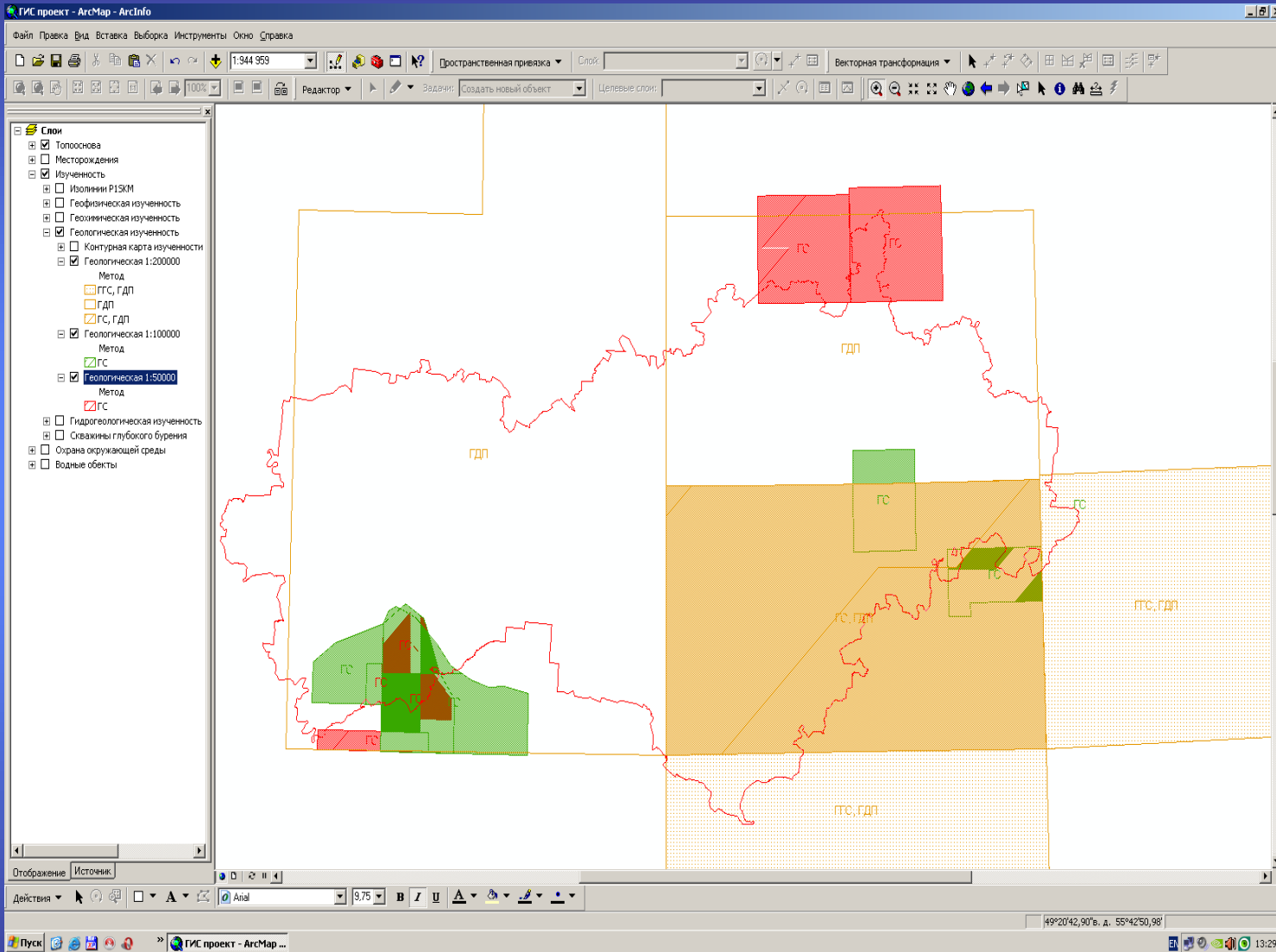
-занесены все ретро-данные

ГИС-проект «Геология и недропользование Республики Марий Эл»



ГИС-проект разрабатывается в среде **ArcGIS 9.1 ArcEditor** и **Microsoft Access**.
В нем используется **71 shp-файл** с необходимой атрибутивной информацией

Геологическая изученность



Геологическая изученность представлена:

- тремя контурными картами изученности геологосъемочными работами в зависимости от масштаба: **1:50000**, **1:100000**, **1:200000** – общее число работ **17**;
- контурной картой изученности территории Республики Марий Эл поисковыми работами (**5** работ)

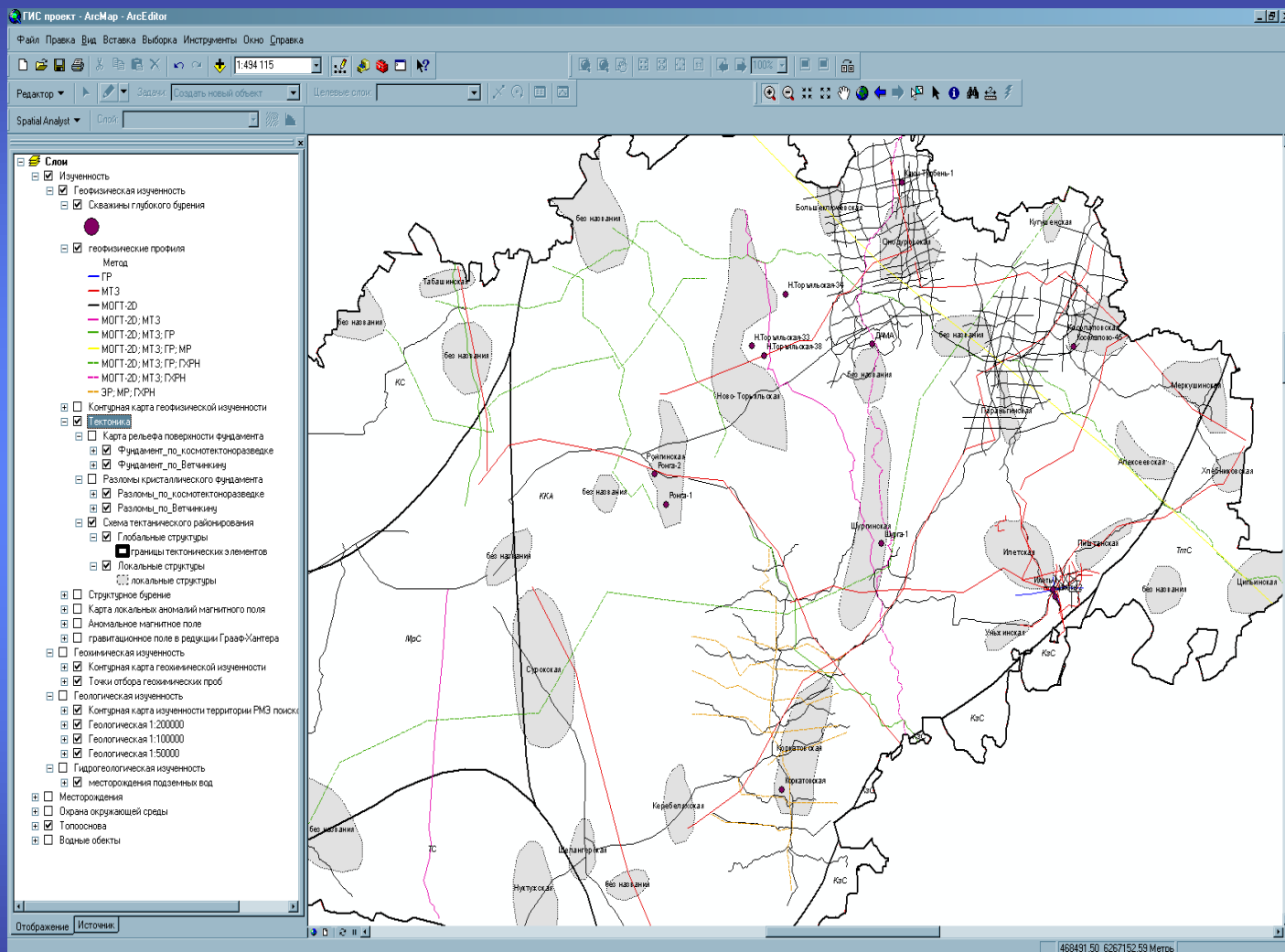
Геофизическая изученность

Геофизическая изученность представлена:

- схемой региональных и площадных геофизических работ по **161** объекту;
- информацией о геофизических исследованиях по глубоким нефтепоисковым скважинам;
- картами аномального магнитного поля и локальных аномалий магнитного поля;
- картой структурного бурения (количество скважин **223**);
- картой гравитационного поля в редукции Грааф-Хантера

Раздел «Тектоника» представлен:

- схемой тектонического районирования;
- картой рельефа поверхности кристаллического фундамента;
- схемой разломов кристаллического фундамента



Геохимическая изученность

Геохимическая изученность

представлена схемой региональных и площадных геохимических работ, где отражены точки отбора проб по **937** скважинам с набором атрибутивной информации.

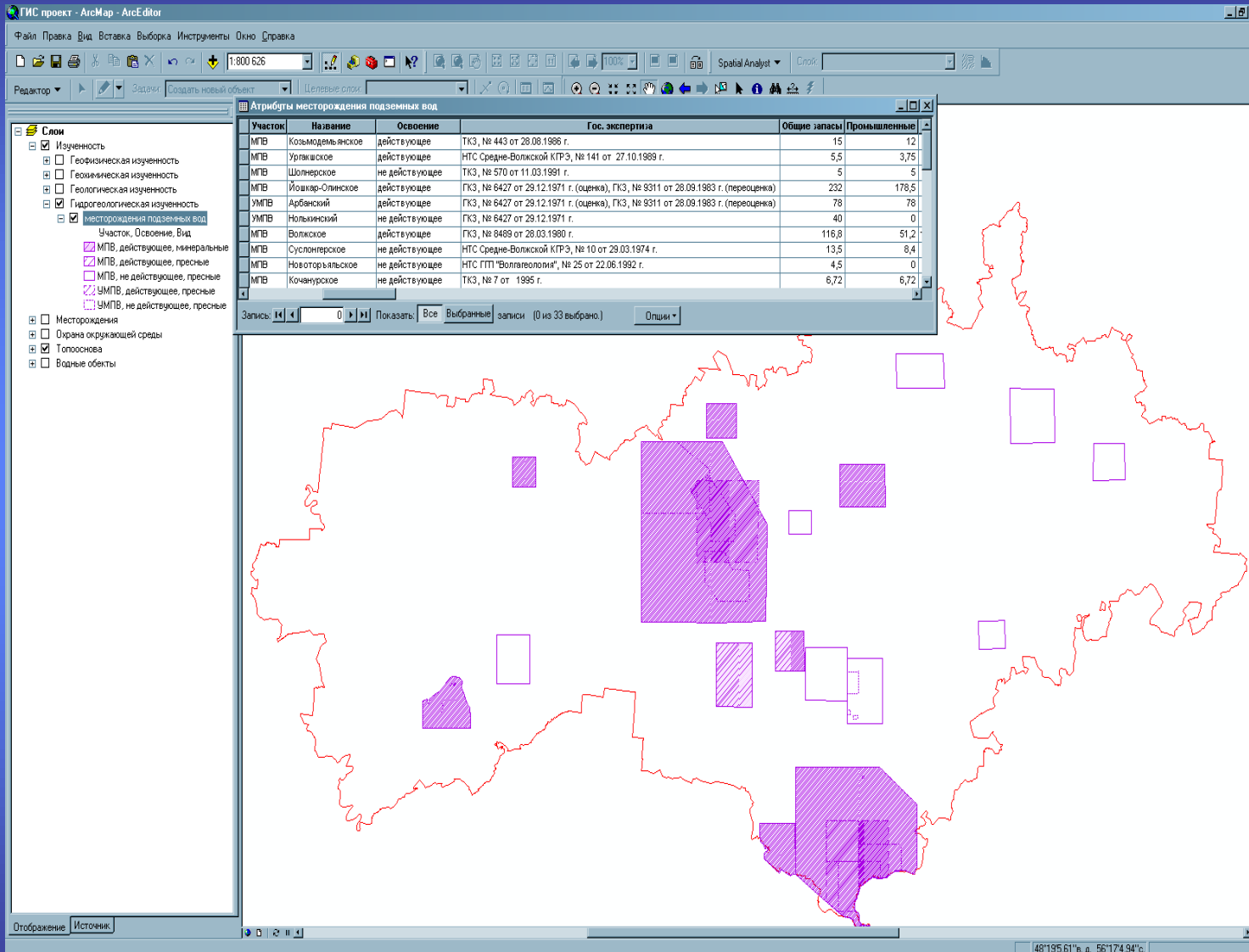
The screenshot displays the ArcGIS interface with a map showing sampling points (black dots) and a table of geochemical data. The table is titled "Атрибуты Точки отбора геохимических проб" and contains 337 rows of data. The columns are labeled: С2Н4 метан, С2Н6 этан, С2Н4 этилен, С3Н8 пропан, С3Н6 пропилен, and С4Н10. The table shows various numerical values for each parameter across the different sampling points.

С2Н4 метан	С2Н6 этан	С2Н4 этилен	С3Н8 пропан	С3Н6 пропилен	С4Н10
0,36	0	0	0	0	0
0,7	0,1	0,02	0,03	0,03	0,03
0,53	0,05	0,01	0,03	0,03	0,03
0,66	0,08	0,01	0,01	0	0
0,26	0,03	0,03	0,01	0	0
0,33	0,02	0,04	0,01	0,006	0,006
0,34	0,03	0,01	0,01	0,03	0,03
0,32	0,02	0,02	0,05	0,05	0,05
0,38	0,05	0,02	0,01	0	0
0,32	0,07	0,04	0,01	0,01	0,01
2,3	0,1	0,04	0,04	0,02	0,02
0,28	0,03	0,04	0,01	0,01	0,01
1,12	0,15	0,24	0,084	0,12	0,12
0,44	0,05	0,05	0,03	0,02	0,02
0,54	0,046	0,028	0,038	0,012	0,012
0,56	0,052	0,028	0,038	0,03	0,03
0,41	0,038	0,038	0,034	0,036	0,036
3,4	0,46	0,39	0,3	0,49	0,49
0,47	0,039	0,052	0,042	0,054	0,054
14,46	0,11	0,076	0,058	0,048	0,048
0,34	0,019	0,024	0,023	0,024	0,024
235,52	0,065	0,14	0,16	0,16	0,16
347	0,1	0,12	0,042	0,078	0,078
2320	0,2	0,22	0,12	0,035	0,035
6,78	0,057	0,089	0,053	0,054	0,054
1,36	0,03	0,08	0,02	0,08	0,08
1,05	0,13	0,04	0,05	0,02	0,02
0,42	0,03	0,01	0,01	0,007	0,007
0,17	0,006	0,01	0,005	0	0
0,19	0,003	0,01	0,002	0,004	0,004
0,37	0,05	0,01	0,02	0,004	0,004
0,34	0,02	0,01	0,01	0,004	0,004
0,38	0,03	0,02	0,02	0,01	0,01
0,13	0	0,004	0,002	0	0
0,46	0,04	0,04	0,02	0,03	0,03
0,1	0	0,01	0,01	0,004	0,004
0,37	0,05	0,06	0,03	0,02	0,02
0,45	0,004	0,01	0,02	0,01	0,01
1,85	0,19	0,01	0,06	0,007	0,007
0,28	0,02	0,04	0,01	0,02	0,02
0,7	0,07	0,01	0,02	0,004	0,004
0,62	0,07	0,01	0,02	0,01	0,01
0,57	0,04	0,004	0,02	0,007	0,007
0,18	0,02	0,01	0,01	0,004	0,004
0,25	0,01	0,004	0,002	0,004	0,004
0,19	0,01	0,01	0,01	0,004	0,004
0,52	0,04	0,01	0,02	0,01	0,01

Гидрогеологическая изученность

Гидрогеологическая изученность

представлена контурной картой поисковых работ на подземные воды (количество объектов **32**)



Месторождения полезных ископаемых

Microsoft Access

Проект : база данных (формат Access) Bal_PI

По сост. на: 01.01.2010 По сост. на год

Полезное ископаемое (Вид сырья): Кирпичное сырье

Район: Мари-Турекский

Группа: Месторождение

Название мест., кадастровый №: Мари-Турекское, №154

Степень освоения: Разрабатываемое

фонд: Распределенный фонд

Площадь в нулевой границе: [] Площадь ост. в промыш. границе: [] Ед. изм. пл. []

Категории запасов: A+B+C1 категории [] Величина: мелкое []

Запасы A+B+C1: 2525 Оставшиеся запасы A+B+C1: 2267

С2: []

Прогноз. рес. P1: [] P2: [] Степень изученности: []

Забалансовые: [] Без кат. [] Ед. изм. [] тыс.м3 []

Учтенность балансом: Учтено балансом [] Запасы утвержденные

Применение: Керамическое сырье

Вид продукции: МР3 50, с 32 пустотами М 150, Мрз 25, декоративная керамика, черепица

Отчет: № 39 Муравьев В.С. Отчет о геологоразведочных работах, проведенных в 1976-78 г.г. на Мари-Турекском месторождении суглинков в Мари-Турекском районе МАССР, 1978 г.

Примечание:

Северная широта (град.): 56,000 (мин): 46,000

Восточная долгота: 49,000 40,000

Шаре: 100154

Таблица Поиск

Запись: 266 из 991

В ГИС проекте отражена структура МСБ с подразделением участков недр на месторождения и проявления с указанием:

- вида полезного ископаемого;
- его назначения по балансу запасов;
- количества запасов или прогнозных ресурсов;
- степени изученности и освоения.

По степени геологической изученности месторождения разделены на:

- разведанные и оцененные;
- с утвержденными или не утвержденными запасами;
- учтенные или не учтенные балансом запасов.

Имеется ссылка на геологический отчет.

Месторождения подземных вод

Microsoft Access
Проект : база данных (формат A... Bal_PI

По сост. на: [] По сост. на год: 2010

Полезное ископаемое (Вид сырья): Вода пресная питьевая

Район: Медведевский

Группа: Участок месторождения

Название мест., кадастровый №: Северо-Западный участок Йошкар-Олинского месторождения

Степень освоения: Не разрабатываемое

Фонд: Нераспределенный фонд

Площадь в целевой границе: [] Площадь ост. в промыш. границе: [] Ед. изм. пл.: []

Категории запасов: A+B+C1 категории Величина: среднее

Запасы A+B+C1: 108 Оставшиеся запасы A+B+C1: []

Прогноз. рес. P1: [] P2: [] Степень изученности: []

Забалансовые: [] Без кат.: [] Ед. изм.: тыс. м3/сут

Ученность балансом: учтено экспл. запасами подз. вод Запасы утвержденные

Применение: []

Вид продукции: []

Отчет: № 358 Семин В.И. и др. Отчет о результатах разведки подземных вод Северо-Западного участка для водоснабжения г. Йошкар-Ола, выполненной Марийской ГРП в 1980-83 г.г.

Примечание: Водомещающие - N2-ЮII, выполняющие палеодолину р. Волга. Мощность водоносной тощи - 10-15 в бортах долины до 110-120 м в цент-х частях. По водозабору - 108,2-112,7, ср. 110 м. Глубина до воды - 0,9-29,5 м, в осн. 10,1-24,2. Запасы 108 тыс.м3. в.ч. А- 52,5. В - 42,0. С1 - 13,5. Утв. ГКЗ 28.09.1983. прот. № []

Северная широта (град): 56,000 (мин): 47,000

Восточная долгота: 47,000 34,000

Share: 200023 Таблица Поиск

Запись: 949 из 991

Режим формы NUM

По всем эксплуатируемым месторождениям подземных вод приведена следующая информация:

- местоположение месторождения;
- утвержденные запасы по категориям (когда, кем и в каком количестве утверждены запасы);
- какие участки месторождения эксплуатируются и кем эксплуатируются;
- номер лицензии;
- дата выдачи и срок действия лицензии;
- подробная информация о недропользователе

По участкам недр заносятся:

- характеристика скважин;
- координаты;
- привязка с указанием зон санитарной охраны

Лицензирование недропользования с архивной информацией

Данный программно-информационный блок необходим для:

- постоянного отслеживания процесса лицензирования добычи пресных подземных вод по недропользователям;
- создания тематических графических материалов по фонду водозаборных скважин.

The screenshot displays the 'Недропользование' (Subsoil Use) software interface. It features a menu bar (Файл, Правка, Вид, Сервис, Окно, Справка) and a search bar. The main window is divided into several panes:

- Введите параметры для поиска:** Search filters for License, Region, Subsoil User, and Term of Action.
- Просмотр архива для выбранной лицензии:** Table showing license details:

Номер лицензии	Недропользователь	Дата регистра	Срок действия
ИШК 00712 ВЭ	Волжский электромеханический завод РМЭ	08.04.1996	01.01.1999
ИШК 01220 ВЭ	Волжский электромеханический завод РМЭ	09.07.1999	01.04.2002
- Водозабор:** Table showing water intake data:

Лицензия	Дополнение	Дата	Лицензия	Дополнение	Местоположение	Год	б/у	Глуб	Сос	От кс
ИШК 01621 ВЭ			ИШК 01621 ВЭ		г. Волжск	1990		58		
ИШК 01621 ВЭ			ИШК 01621 ВЭ		г. Волжск	1990		60		
ИШК 01621 ВЭ			ИШК 01621 ВЭ		г. Волжск	1974		60		
ИШК 01621 ВЭ			ИШК 01621 ВЭ		г. Волжск	1990		60		
- Водозабор - форма:** Summary table for water intake:

Лицензия	Дополнение	Водозабор	Лимит, м3/г	Лимит, т/г	Использ-И	Использ-е	Целевое назнач.
ИШК 00712 ВЭ		Горводопровод	872	314			
ИШК 00712 ВЭ		Скважины	56	20			
- Печать лицензий по районам:** Table for printing licenses by region:

Дата	Район	Недропользователь	Лимит м3/с	Лимит тм3/г	И.с	И.с	Сброс м3/с	Сброс тм3/г
16.04.2002	Килемарский лесхоз	д.Б.Шудугуж 1977-120 м-БД;	1970	35	Р			
02.07.2003	Администрация Южарского с/с Килемарского района	БД скважина в д.Южары обл в 99 г. - под ремонт и БД в д. Черемуха обл в 99 г - под тампонаж (рег стр БД от-и на 01.01.2006 г)	1930	39	БД			
08.07.2002	СПК "Пчеловод - Акт-дрезина	1969	с. Красногорка	140	Д			

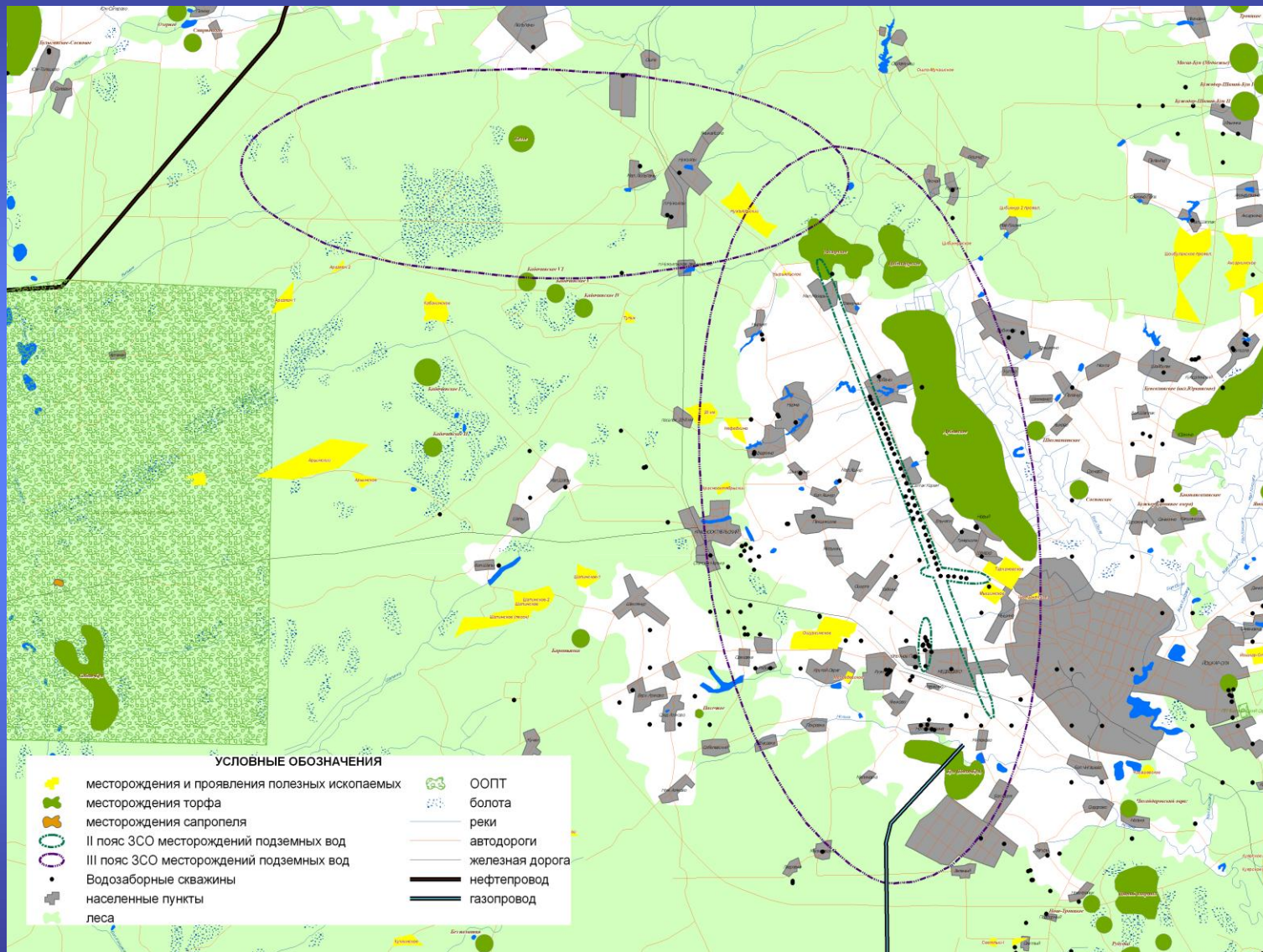
**Использование
ГИС-проекта
«Геология и
недропользование
Республики Марий Эл»**

Предоставление геологической информации,
подготовка карт-схем к справкам
о наличии (отсутствии) месторождений
полезных ископаемых
под участками предстоящей застройки

Оперативное и актуальное информационное
обеспечение заинтересованных лиц
в области геологического изучения
недр и недропользования.
Подготовка пакетов
геологогеофизической информации
к проводимым аукционам

Подготовка схем расположения участков недр
к пакету документов для обеспечения деятельности
Комиссии по рассмотрению заявок
о предоставлении права пользования участками недр,
по внесению изменений, дополнений и переоформлению
лицензий, а также по досрочному прекращению
права пользования недрами на территории
Республики Марий Эл

Использование ГИС-проекта «Геология и недропользование Республики Марий Эл»

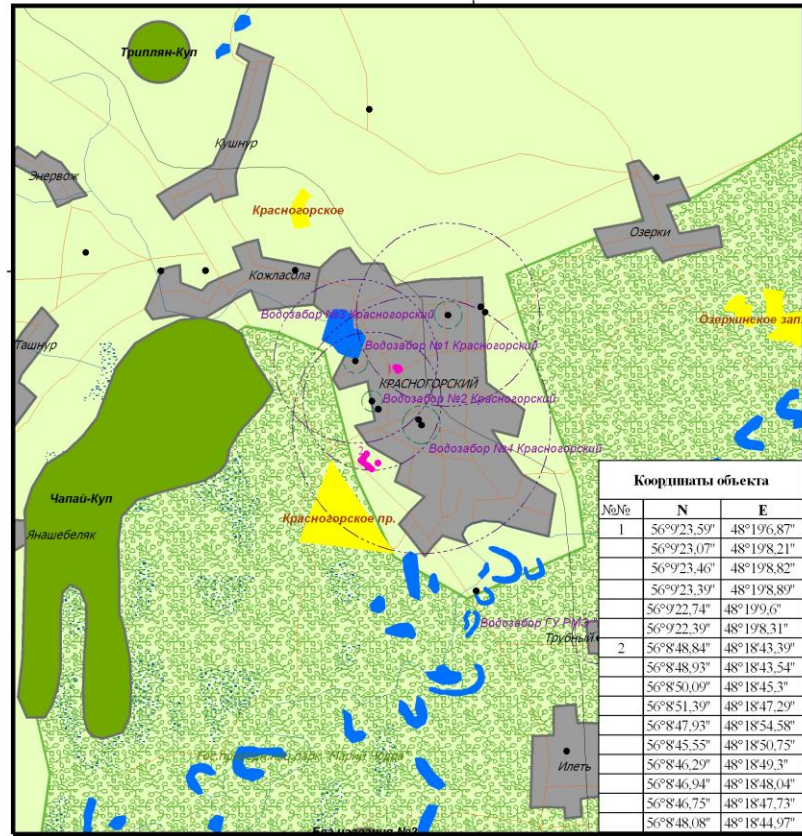


Контуры месторождений твердых полезных ископаемых, охранные зоны месторождений подземных вод, водозаборные скважины выносятся на картографическую топооснову.

Использование ГИС-проекта «Геология и недропользование Республики Марий Эл»

Приложение к справке на письмо Красногорской адм. №109,110 от 22.02.11(баны, дорожный сервис)

Карта участка площади предстоящей застройки



Координаты объекта		
№№	N	E
1	56°9'23.59"	48°19'6.87"
	56°9'23.07"	48°19'8.21"
	56°9'23.46"	48°19'8.82"
	56°9'23.39"	48°19'8.89"
	56°9'22.74"	48°19'9.6"
2	56°9'22.39"	48°19'8.31"
	56°8'48.84"	48°18'43.39"
	56°8'48.93"	48°18'43.54"
	56°8'50.09"	48°18'45.3"
	56°8'51.39"	48°18'47.29"
	56°8'47.93"	48°18'54.58"
	56°8'45.55"	48°18'50.75"
	56°8'46.29"	48°18'49.3"
	56°8'46.94"	48°18'48.04"
	56°8'46.75"	48°18'47.73"
56°8'48.08"	48°18'44.97"	

Условные обозначения

Масштаб 1:50 000

- Месторождения и проявления твердых полезных ископаемых
- Месторождения торфа
- ООПТ
- II пояс ЗСО
- III пояс ЗСО
- Водозаборы
- Местоположение объектов застройки

Марийский филиал ФГУ
 "Территориальный фонд геологической информации
 по Приволжскому федеральному округу", 2011г.

Информационное обеспечение государственной системы лицензирования и пользования недрами на территории Республики Марий Эл



-оказываются консультационные услуги недропользователям;
-готовится пакет документов к лицензии на право пользования недрами, в том числе:

условия пользования недрами
схемы расположения участка недр
сведения об участке недр
краткие справки о пользователе недр

-осуществляется анализ выполнения условий лицензионного соглашения



Интернет-сайт

На сайте филиала
www.priroda.mari-el.ru

-размещена автоматизированная поисковая система «Электронный каталог поиска геологических отчетов» ;

-предоставлена текущая информация о состоянии и использовании минерально-сырьевой базы Республики Марий Эл;

-предоставлена информация о проводимых аукционах, лицензировании недропользования;

-представлена нормативная база, регулирующая отношения недропользования и геологического изучения.

Марийский филиал ФГУ "ТФИГ по Приволжскому федеральному округу" - Microsoft Internet Explorer

Файл Правка Вид Избранное Сервис Справка

Назад Поиск Избранное

Адрес: http://priroda.mari-el.ru/html_tfi/deyat.html Переход Ссылки

Федеральное агентство по недропользованию
Марийский филиал
федерального государственного учреждения
«Территориальный фонд геологической информации
по Приволжскому федеральному округу»

Новости Архив E-mail

Информация
Деятельность
Разработки
Услуги
Документы
Контакты
Полезные ссылки
Карта сайта

Новости \ Деятельность

- Сбор, систематизация и анализ, хранение и предоставление в пользование в установленном порядке геологической информации о недрах всех видов;
- Формирование, ведение и эксплуатация территориального банка цифровой геологической информации и банка данных по вопросам недропользования в Республике Марий Эл;
- Ведение государственного территориального баланса запасов полезных ископаемых;
- Формирование перечня буровых скважин на воду;
- Формирование базы данных кадастра подземных вод;
- Подготовка информации о количестве запасов и прогнозных ресурсов по видам полезных ископаемых, распределенному и нераспределенному фонду недр; справочной информации, входящей в состав конкурсной документации на право пользования недрами;
- Формирование электронного архива документов о состоянии и изучении недр, о состоянии, воспроизводстве и использовании минерально-сырьевых ресурсов Республики Марий Эл;
- Сбор, анализ, систематизация и хранение документальных кино, видео- и фотоматериалов о минерально-сырьевых ресурсах Республики Марий Эл.

Информационное обеспечение

- Составление территориального баланса запасов полезных ископаемых, запасов водных и лесных ресурсов;
- Ведение государственного кадастра месторождений и проявлений полезных ископаемых, водных и лесных ресурсов, особо охраняемых природных территорий;
- Участие в разработке и внедрении программных и технических средств в области информационного обеспечения МПР России, а также находящихся в его ведении федеральных органов исполнительной власти (их территориальных органов) и подведомственных им и МПР России организаций;
- Перевод в электронный вид геологических отчетов о результатах геолого-разведочных работ.

Отдел компьютерных технологий и программного обеспечения
Ваши предложения и замечания: тел. (8362) 42-25-79. E-Mail: tuf@mari-el.ru

Спасибо за внимание